

GREENLINE FOUNDATION

“Une nouvelle alliance entre l’Art & la Nature”

Lancé officiellement en 2021, le fonds de dotation Greenline Foundation (GLF) démarre ses activités en 2022.

NOTRE MISSION

GLF cultive la puissance de l’art pour promouvoir et préserver la valeur des forêts dans un monde en mutation.

NOTRE DÉMARCHE

- **Préserver les forêts existantes** et **ré-ensauvager** les zones endommagées, notamment via la plantation d’arbres ou le rachat de parcelles.
- **Initier des manifestations artistiques** afin de sensibiliser la société à la cause environnementale en permettant de redécouvrir la beauté et le rôle critique de la nature, et plus spécifiquement des forêts.

ŒUVRER POUR LE FUTUR DES FORÊTS

NOS PRINCIPES

- **Assurer la survie des écosystèmes forestiers** et leur gestion durable afin de garantir la sécurité alimentaire et climatique.
- **Agir pour les forêts primaires et secondaires en danger** sur l’ensemble des continents.
- **Appuyer des actions communes** reposant notamment sur le partage d’informations et la mise en place de réseaux collaboratifs.

EN 2022

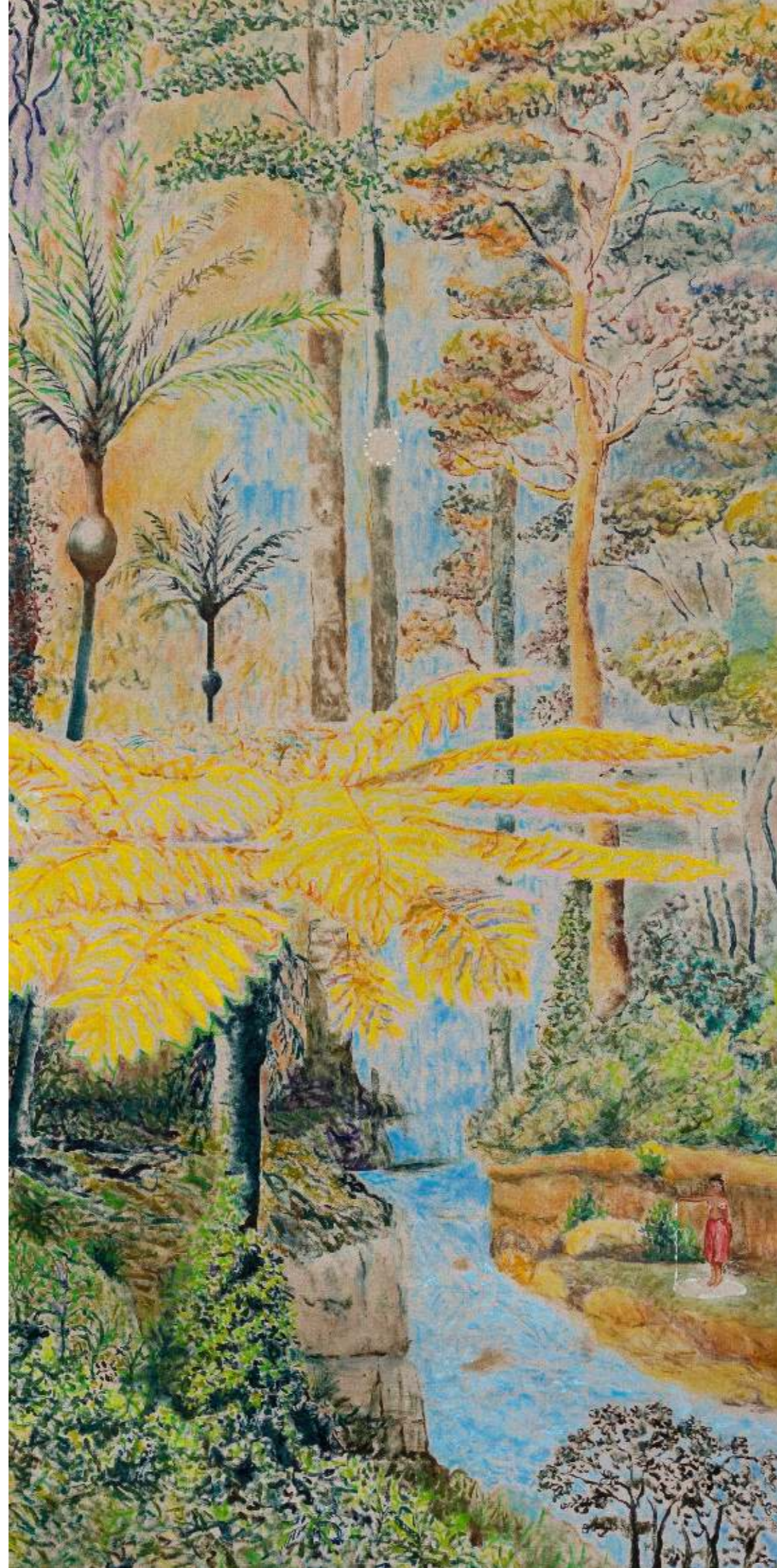
GLF soutient deux projets sur deux continents :

- A **Madagascar** : avec l’association **Cœur de Forêt** pour la restauration et la préservation de la forêt de Masoala endommagée par l’agriculture de subsistance.
- Au **Pérou** : avec l’association **Envol Vert** pour la préservation effective des 38 000 ha de forêts de la Concession de Conservation Yanayau Maquia et de ses alentours.

GLF prépare également le rachat de sa **première parcelle** de forêt afin de mettre en place un programme test alliant préservation et agroforesterie.

D’ici 2024, GLF souhaite initier et soutenir **cinq projets sur cinq continents** afin d’établir des partenariats durables et de s’impliquer directement dans des rachats de parcelles.

Afin de porter cette ambition, nous collaborons avec le **collectif all4trees** pour établir des critères d’évaluation et de suivi de la bonne conduite des projets. Nous mettons également en place un **comité d’experts** pour concentrer et mobiliser les savoirs forestiers.



SENSIBILISER PAR L’ART

GREENLINE COLLECTION & LE MUSÉE VIRTUEL DE LA FORÊT

Initiée en 2019, la collection rassemble plus de **100 œuvres de 50 artistes** contemporains unis par leur approche sensible de la nature et du monde des forêts. Disponibles pour les institutions publiques et privées, certaines pièces sont prêtées cette année pour la Biennale de Venise, ou encore pour l’exposition Post Atlantica de Noémie Goudal.

Début 2023, la collection présentera la première édition de son **exposition itinérante**. L’objectif : réaliser un parcours pédagogique où chaque œuvre révèle une particularité de l’écosystème forestier. A plus long terme, 2023 marquera le lancement d’un **prix annuel** finançant la production de deux œuvres sur un thème choisi.

GLF souhaite aller plus loin et mettre à profit les opportunités liées à la révolution numérique en cours **en créant le tout premier musée virtuel de la forêt**. Les visiteurs du monde entier, pourront, via le web ou en rejoignant notre metaverse, retrouver en un même lieu des œuvres artistiques (Greenline Collection, littérature, musique, ...), un centre de ressources et vivre une incroyable expérience immersive au cœur des grandes forêts du monde.

AUTRES INTERVENTIONS CULTURELLES

Le week-end du **17 et 18 juin**, GLF a proposé, dans le cadre du **Festival Nuits des forêts**, un parcours artistique au cœur de la forêt de Fontainebleau explorant et revisitant les mythes et imaginaires des forêts. GLF travaille également dès cette année à mettre en place pour 2023 un **projet d’immersion en forêt** des jeunes en difficulté. L’objectif : connecter à la nature ceux qui le peuvent le moins.

COMMENT NOUS SOUTENIR ?

PARTICIPER À NOS ÉVÈNEMENTS DE LEVÉE DE FONDS

- **le 27 août prochain : Forest Fantasy** - une journée et soirée immersives autour de l’art et de la nature dans la forêt d’Ognon.
- Courant **2023**, une **vente aux enchères** d’artistes confirmés et émergents en partenariat avec Artcurial.

DEVENIR ENTREPRISE MÉCÈNE OU DONATEUR PARTICULIER

Pour cette première année, nous comptons principalement sur un cercle proche de donateurs de confiance. Pour ces soutiens de la première heure, c’est l’assurance d’œuvrer d’ores et déjà pour **un monde où l’art et les forêts occupent une place de choix**. GLF souhaite en outre intégrer le cryptodan d’ici fin 2022. Nous souhaitons également mettre en place un cercle **de marraines et de parrains** de différents univers qui s’engageront pour partager leurs voix et leurs expertises.

JOINDRE LE 1% DE L’ART

GLF, résolument placée à la croisée de l’art et de l’écologie, veut donner la possibilité pour le milieu de l’art de se joindre à sa mission dès 2022. Le principe est ainsi celui du **1%** : artistes, galeries, musées, théâtres et autres partenaires peuvent ainsi nous reverser 1% (ou plus) de leurs chiffres d’affaires sous forme de partenariat annuel et soutenir ainsi nos activités.

Les informations concernant la traçabilité et l’utilisation des dons sont accessibles pour l’ensemble de nos donateurs.



Siège social : 21 rue de Paris,
91370 Verrières-le-Buisson

Bureaux : 8 rue Magellan, 75008 Paris

Fonds de dotation – Siret 90758390000010

+33 6 17 50 74 22

contact@greenline.foundation

www.greenline.foundation

[@greenlinefoundation](https://www.instagram.com/greenlinefoundation)